

Le Transport par Câble en Milieu Urbain



International Association of Ropeway Manufacturers – France

Le Transport par Câble en Milieu Urbain

- Solution de transport « **complémentaire** » mais pas une solution « **alternative** »
- **Intégration et Multimodalité** dans un système de Transport Public



Metrocable aérien
TC Funchal - Portugal



Funiculaire
Montmartre - Paris



T. Urbain automatique
Perugia - Italie

Transport Urbain Automatique (A.P.M)



Funiculaire d'Innsbruck - Autriche



Funiculaire d'Istanbul - Turquie

Le Metrocable de Medellin est la première application directement intégrée dans un réseau public urbain



- **Capacité de 300 p/h jusqu'à 3000 p/h, voir 4000 p/h avec de plus gros appareils**



TPH de Esparreguera – Espagne
débit = 380 p/h



TC de Montjuic - Barcelone
débit = 3000 p/h

- **Des parcours inter-stations de une à quelques minutes**



Metrocable 1 de Medellín



TC de Montjuïc - Barcelone

- Des appareils de quelques centaines de mètres à quelques kilomètres avec des stations intermédiaires



TPH d'Istanbul – Turquie
Longueur = 382 m



TC de Maokong – Taiwan
Longueur = 4.1 Kms

- **Un débit fluide et permanent**



**Un défilement continu
des véhicules**



**Embarquement et
Débarquement en simultané**

- **Systeme de transport vertueux**

APRÈS L'ART. 10	
ASSEMBLÉE NATIONALE	
2 octobre 2008	
MISE EN OEUVRE DU GRENELLE DE L'ENVIRONNEMENT - (n° 955)	
Commission	
Gouvernement	
AMENDEMENT	
présenté par M. Jacob, rapporteur au nom de la commission des affaires économiques, et M. Saddier	

ARTICLE ADDITIONNEL	
APRÈS L'ARTICLE 10, insérer l'article suivant :	
« Le transport par câble est un transport vertueux. »	
EXPOSÉ SOMMAIRE	
Le transport par câble est le mode de transport le plus sûr au monde d'infrastructure est largement inférieur à celui des autres modes de transport collectifs.	
Il présente par ailleurs l'avantage d'avoir très peu de frottement et de consommer peu d'énergie.	
Il est en ce sens un mode de transport vertueux qu'il faut favoriser dans notre pays.	

Le transport par câble est un transport
« vertueux »

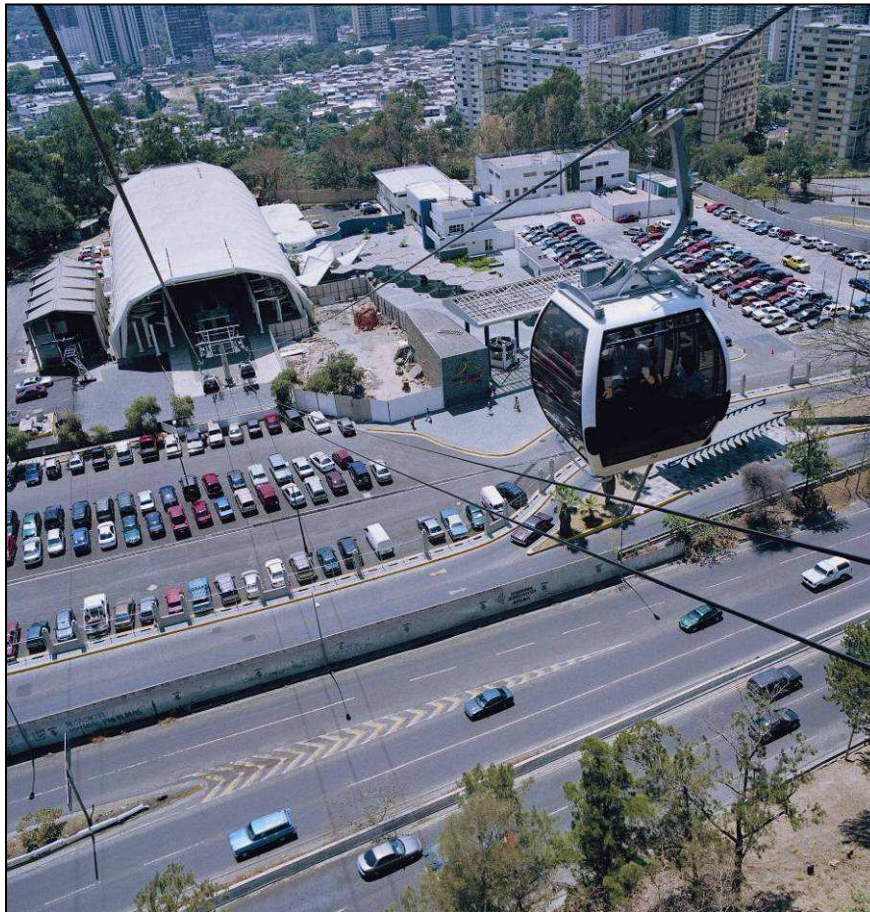
EXPOSE SOMMAIRE

Le transport par câble est le mode de transport le plus sûr au monde et son coût d'infrastructure est largement inférieur à celui des autres modes de transports collectifs.

Il présente par ailleurs l'avantage d'avoir très peu de frottement et de consommer peu d'énergie.

Il est en ce sens un mode de transport vertueux qu'il faut favoriser dans notre pays

- Capacités de franchissement



TC de Caracas - Venezuela



TC de Saragosse – Espagne

- **Capacité d'opérer dans les pentes avec de fortes dénivellations**



Metrocable 1 de Medellín
Dénivelée = 400 m



TPH de Portland - USA
Dénivelée = 151 m

- **Capacité d'exploitation en temps de neige, de givrage et de glace...**



Funitel Hintertux III – Autriche

- Libération de l'espace au sol,
« domaine partagé »



Metrocable 1 de Medellin



TC de Montjuïc - Barcelone

- **Limitation des interférences avec des infrastructures classiques en Milieu Urbain**

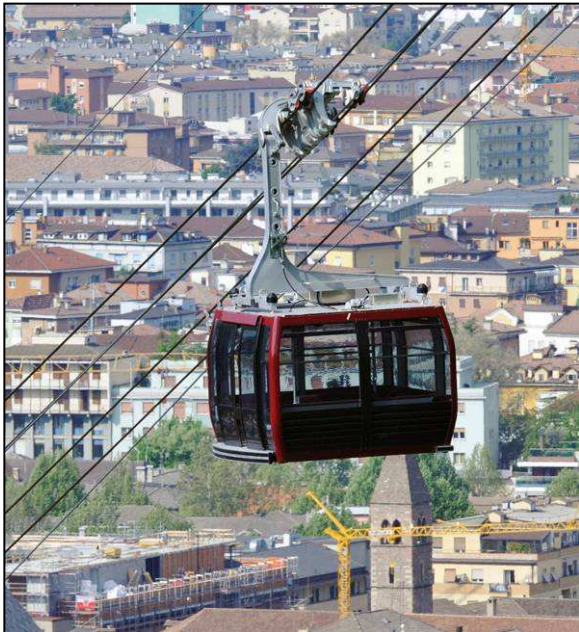


TPH Roosevelt – New York



TC de Pietra Neamt - Roumanie

- **Une disponibilité reconnue**



TPH Renon Bolzano - Italie



TC de Maokong - Taiwan



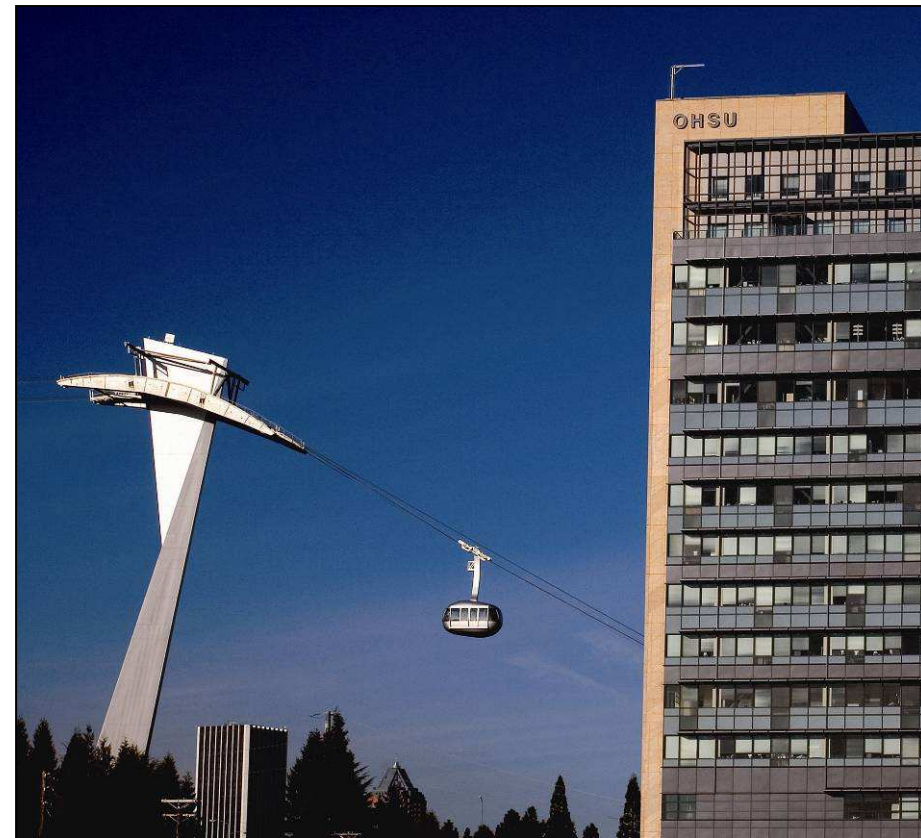
TC de Constantine - Algérie

- **Systemes très orientés Développement Durable**



- **Faible consommation d'énergie**
- **Pas de rejets de CO2**
- **Impact limité sur l'environnement**
- **Appareils facilement démontables**

- L'impact visuel qui peut être mal vécu par certains



- **Qualité de vie des personnes survolées ou dans l'environnement proche**



- Sécurité et vandalisme dans les multi-cabines



- **Changement de direction en ligne qui peut conduire à mettre des gares intermédiaires**



- **Appréhension du vide pour certains passagers**



- La gestion des niveaux des plateformes de gare et du flux des personnes



- Délais de réalisation très courts par rapport aux autres systèmes de transport



Environ 12 mois

Autorisation D.A.E.T
début des travaux

Ouverture
au public

IARM - FR

- **Un impact limité dans le temps et l'espace :
emprise au sol, phases de chantier,
la vie continue...**



- **Un investissement « Modéré » en coûts directs et indirects**

- **Transport par câble**

- Entre 5 et 10 M€ le km



- **Tramway**

- Entre 20 et 50 M€ le km



- **La fluidité du système :**
fréquence de passage des véhicules
- **La souplesse, modularité des flux**
nb de véhicules, vitesse d'exploitation ...



- **Capacité de transport pour des personnes à mobilité réduite ou personnes accompagnés d'enfants en bas âge, poussette ...**



- Une exploitation classique avec des opérateurs connus en systèmes urbains
- Peu de personnel, travail localisé,



- **Coté agréable du voyage pour les passagers**



- **Un bruit faible et « régulier » avec peu de pics de bruit**

